



**l'Assurance  
Maladie**

Agir ensemble, protéger chacun

Paris

# CHIFFRES CLÉS 2020

CPAM DE PARIS



## POPULATION PROTÉGÉE À PARIS

**2 428 415**

ASSURÉS



**17 073**

PROFESSIONNELS  
DE SANTÉ



**7 934**

MÉDECINS

**444**

ÉTABLISSEMENTS  
DE SANTÉ ET  
MÉDICAUX-SOCIAUX



## ACCOMPAGNER LES PLUS FRAGILES

LA C2S ET ACS

**168 230**

bénéficiaires de la C2S



**33 694**

bénéficiaires de la  
C2S avec participation  
financière



**2 520**

bénéficiaires de l'ACS



EVOLUTION DU NOMBRE DE BÉNÉFICIAIRES  
DE L'AME

**52 468** bénéficiaires de l'AME

+1,45%



## SIMPLIFIER LES DÉMARCHES DES ASSURÉS

COMPTE AMELI

Plus de

**1,4 MILLIONS**

+17%



**16 357 950**

connexions dont 41 % via  
smartphone et tablette

**89 %**

d'assurés satisfaits

**268 214**

DMP ONT ÉTÉ  
CRÉÉS À PARIS



## MISSION ACCOMPAGNEMENT SANTÉ

**1 490**

accompagnements  
avec soins réalisés

**1 209**

encore en cours  
au 31/12/2020



## ACCUEIL PHYSIQUE

AGENCES

**384 564**

-47,41%

AGENCES AME

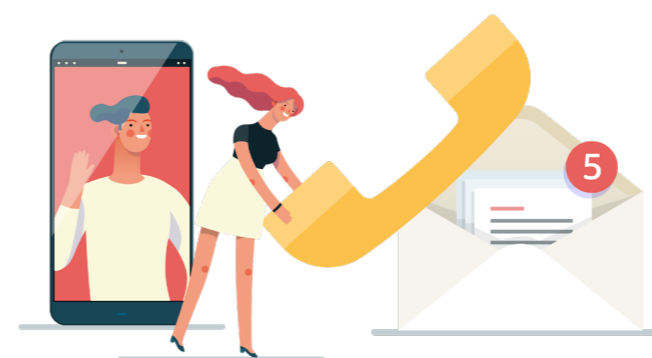
**72 979**

-32,46%

ACCUEIL  
DE PROXIMITÉ

**12 490**

-43,83%



## ACCUEIL TÉLÉPHONIQUE

ASSURÉS

**626 748**

appels traités

+1,45%

**847 904**

appels reçus

+21,86%

EMPLOYEURS

**80 916**

appels traités

-6,08%

**92 427**

appels reçus

-7,63%

PROFESSIONNELS  
DE SANTÉ

**127 037**

appels traités

+22,11%

COURRIELS

**558 654**

courriels reçus

+34,67%

## CENTRES D'EXAMENS DE PRÉVENTION EN SANTÉ / CENTRES D'EXAMENS

**31 064**

-53,14%

examens de  
prévention  
en santé (EPS)

dont

**17 428**

EPS réalisés chez  
des personnes  
en situation de  
précarité



## DÉLAIS DE TRAITEMENT

FSE



**4,08** jours

FSP



**18,50** jours



## INDEMNITÉS JOURNALIÈRES - PAIEMENT PREMIÈRES IJ :

**7 363 416**

+29,82%

d'IJ comptabilisées

Payables à l'assuré

en **40,90** jours +1 jour

Payables à l'employeur

en **44,71** jours -3,48 jours

## DÉPENSES DE L'ONDAM

Plus de

**11,5 MILLIARDS D'€**

de prestations versées  
en droits constatés

+12,15%



## LUTTE CONTRE LA FRAUDE

Préjudices subis

**3 498 749 €**

Préjudices évités

**739 025 €**

## RECOURS CONTRE TIERS

**19 379 821 €** recouverts

-20,79%



## INTÉGRATION DU RÉGIME DES INDÉPENDANTS

**290 257**

bénéficiaires intégrés  
à la CPAM de Paris



**121**

collaborateurs  
intégrés



## COVID-19



**43**  
réunions  
PCA

**16** formations déployées  
pour accompagner  
**131** managers

**1500**  
agents participants  
à la formation  
« gestes barrières »

**1229**  
télétravailleurs après  
le 1<sup>er</sup> confinement  
contre 248 en 2019 soit  
66% de taux de télétravail  
(hors DSSP)

### EXTRANET GARDONS LE CONTACT AVEC

**73%**  
des agents  
qui se sont  
connectés

dont  
**26%**  
de manière  
régulière

**60**  
articles  
publiés

### PLATEFORME CONTACT TRACING

**290** agents volontaires  
en CDI détachés

**106 720**  
patients recensés positifs

**230** recrutements  
externes en CDD

**181 209**  
cas contacts établis

### CENTRE DE SANTÉ (RÉAUMUR)

**5 476**  
tests PCR  
réalisés

**1 266**  
tests sérologiques  
réalisés

**+ 1200**  
téléconsultations



### PRADO

**12** hôpitaux concernés par le programme  
d'aide au retour à domicile post COVID-19

**241** patients accompagnés à leur retour à domicile  
après une hospitalisation due à la COVID-19

## RÉSEAUX SOCIAUX

**280 000** dont **91%**  
visiteurs du  
webzine Santé  
Pratique Paris  
de nouveaux  
visiteurs

Environ **900**  
tweets créés  
pour Santé  
Pratique Paris

**+ 320**  
posts créés sur le  
Facebook Santé  
Pratique Paris



## ACCOMPAGNEMENT MÉTIER



**237**  
tuteurs

**244**  
actions de formation  
organisées  
(219 formations dispensées  
en interne et 25 en externe)



**66**  
parcours de  
développement  
des compétences



**27 544**  
heures  
de formation  
réalisées



## DONNÉES DÉMOGRAPHIQUES DE LA CPAM DE PARIS

### EFFECTIF GLOBAL

**2 601**  
salariés



### ÂGE MOYEN

**47 ANS** (agents en CDI)

### RÉPARTITION HOMMES/FEMMES

(agents en CDI)



**2 235**  
CDI

**244**  
CDD

**22**  
contrats  
d'alternance

**100**  
vacations

**20,58 %**  
d'hommes

**79,42 %**  
de femmes



Retrouvez  
l'Assurance Maladie  
de Paris sur :



sante-pratique-paris.fr



@Sante.pratique.paris



@SanteParis



Santé Pratique Paris